

# LE CERISIER (TOIT PLAT)

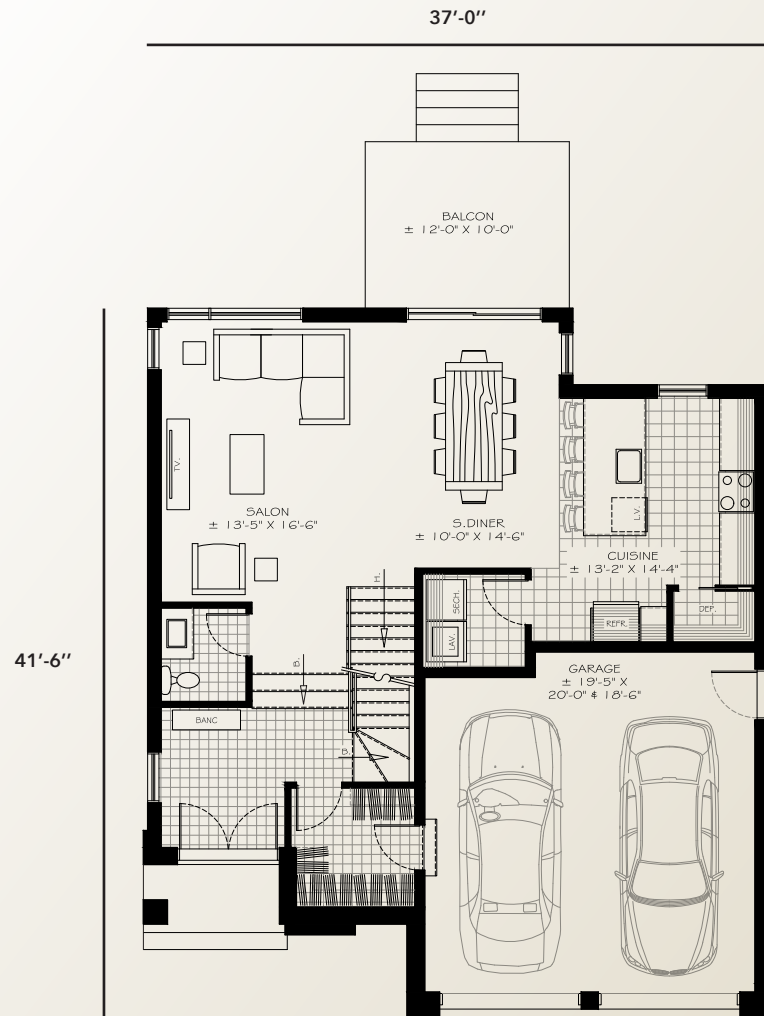


LES CONSTRUCTIONS  
RAYMOND ET FILS

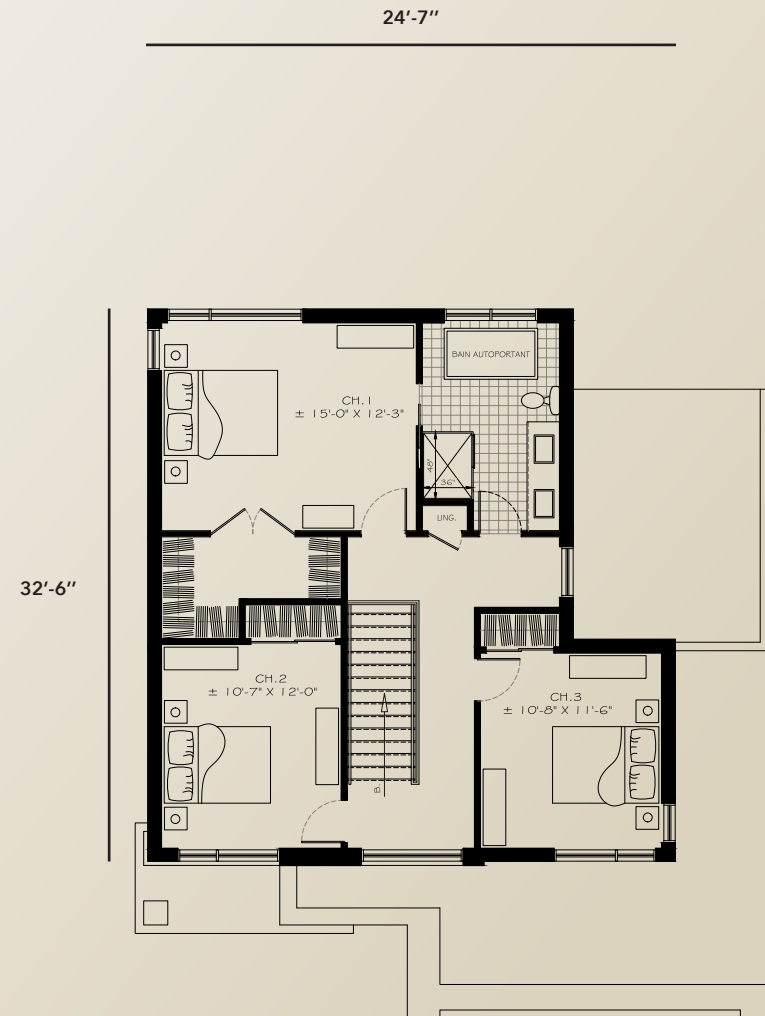


SUPERFICIE DE 1 775 PI.CA. | GARAGE DE 423 PI.CA. | 3 CHAMBRES | 1 ½ SALLE DE BAIN | 1 SALLE DE LAVAGE

# LE CERISIER (TOIT PLAT)



PLAN DU REZ-DE-CHAUSSÉE  
907 PI.CA.



PLAN DE L'ÉTAGE  
868 PI.CA.

SUPERFICIE DE 1 775 PI.CA. | GARAGE DE 423 PI.CA. | 3 CHAMBRES | 1 ½ SALLE DE BAIN | 1 SALLE DE LAVAGE